

2670 West Shaw Lane, Fresno, California 93711 U.S.A.
Telephone (559) 435-2664 • Fax (559) 435-8520 • www.dercofoods.com • e-mail: derco@dercofoods.com

تقرير عن وضع اللوز لشهر ديسمبر (كانون الأول) ٢٠١٤

وصلت شحنات شهر ديسمبر (ك) ٢٠١٤ الى ١٤٨,١٣٥ مليون رطل. وهذه تمثل ٦٪ أقل من شحنات شهر ديسمبر (ك) ٢٠١٣ التي كانت ١٥٧ مليون رطل.

تموين اللوز لعام ٢٠١٤

٣٥٠ مليون رطل	منقولات من محصول ٢٠١٣:
١,٨٢٥ بليون رطل (مراجعة من تقدير NASS ٢,١ بليون)	تقدير حجم محصول ٢٠١٤:
٥٥ مليون رطل	ناقص ٣٪ خسارة/اعفاءات:
٨٠٣ مليون رطل	ناقص الشحنات حتى اليوم:
٣٧٧ مليون رطل	ناقص الالتزامات:
٩٤٠ مليون رطل	ألباقي الغير مباع:

الشحنات

انخفضت الشحنات ٦٪ لشهر ديسمبر (كانون الأول) و١١,٧٢٪ للموسم. ولكن المهم في تقرير شهر ديسمبر (كانون الأول) هو مجموع ايصالات المحصول. وصلت الايصالات الى ١,٨٠٥ بليون رطل. واتضح الآن ان NASS (National Agricultural Statistics Service)، أجهة الحكومية التي توفر تقدير اللوز التجريدي، كانت على خطأ بحوالي ٣٠٠ مليون رطل، أو حوالي ١٤٪. وهذا خطأ جسيم.

الالتزامات (اللوز المباع ولم يشحن بعد)

انخفضت الالتزامات المحلية بنسبة ٧٪ ما يعادل ١٩١ مليون رطل. وانخفضت الالتزامات المصدرة بنسبة ١٦٪ ما يعادل ١٨٦ مليون رطل. وانخفض مجموع الالتزامات بنسبة ١٢٪ ما يعادل ٣٧٧ مليون رطل. ارتفع الجرد الغير ملزم حوالي ٨٪ ما يعادل ٩٢١ مليون رطل.

الشحنات المحلية

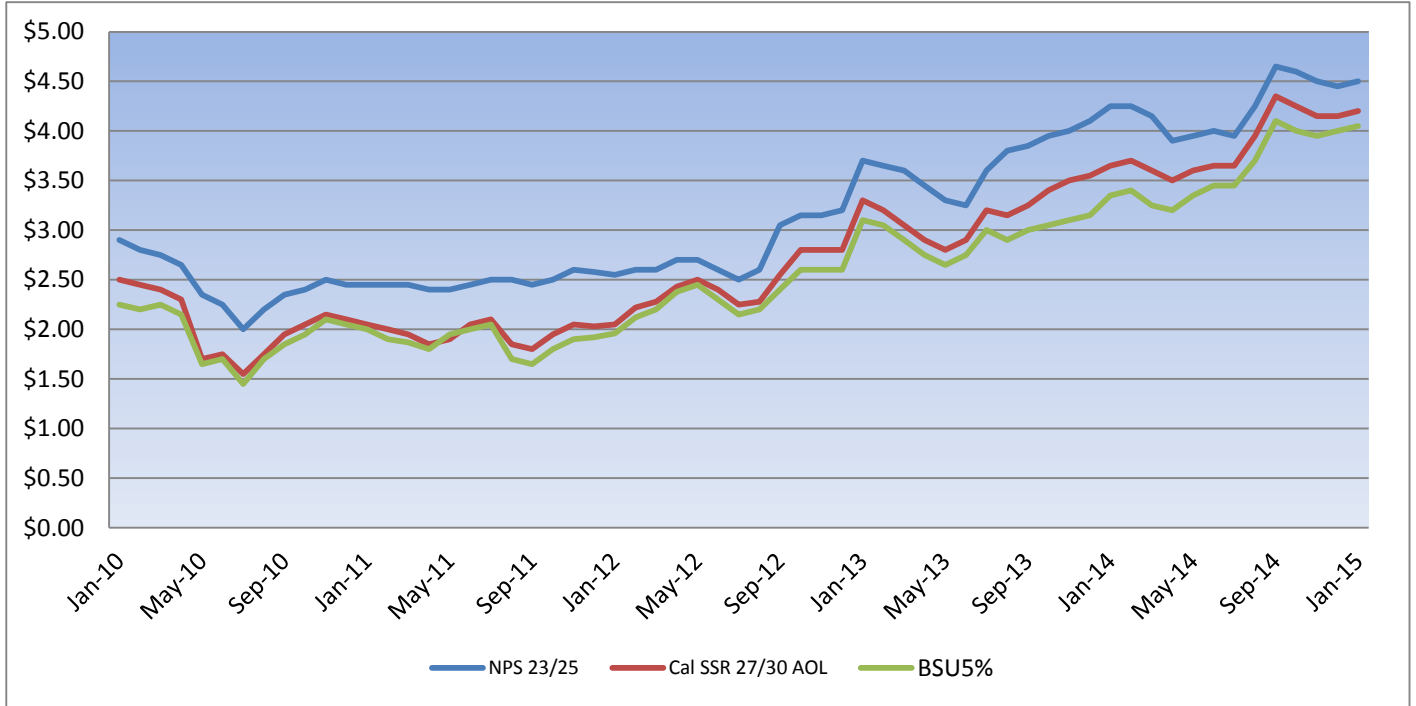
حققت الشحنات المحلية لشهر ديسمبر (كانون الأول) رقما قياسيا جديدا بما يعادل ٤٨,١٣ مليون رطل. وهذا بارتفاع ٢٪ عن شحنات شهر ديسمبر (كانون الأول) الماضي التي كانت ٤٧,١٤ مليون رطل.

الشحنات المصدرة

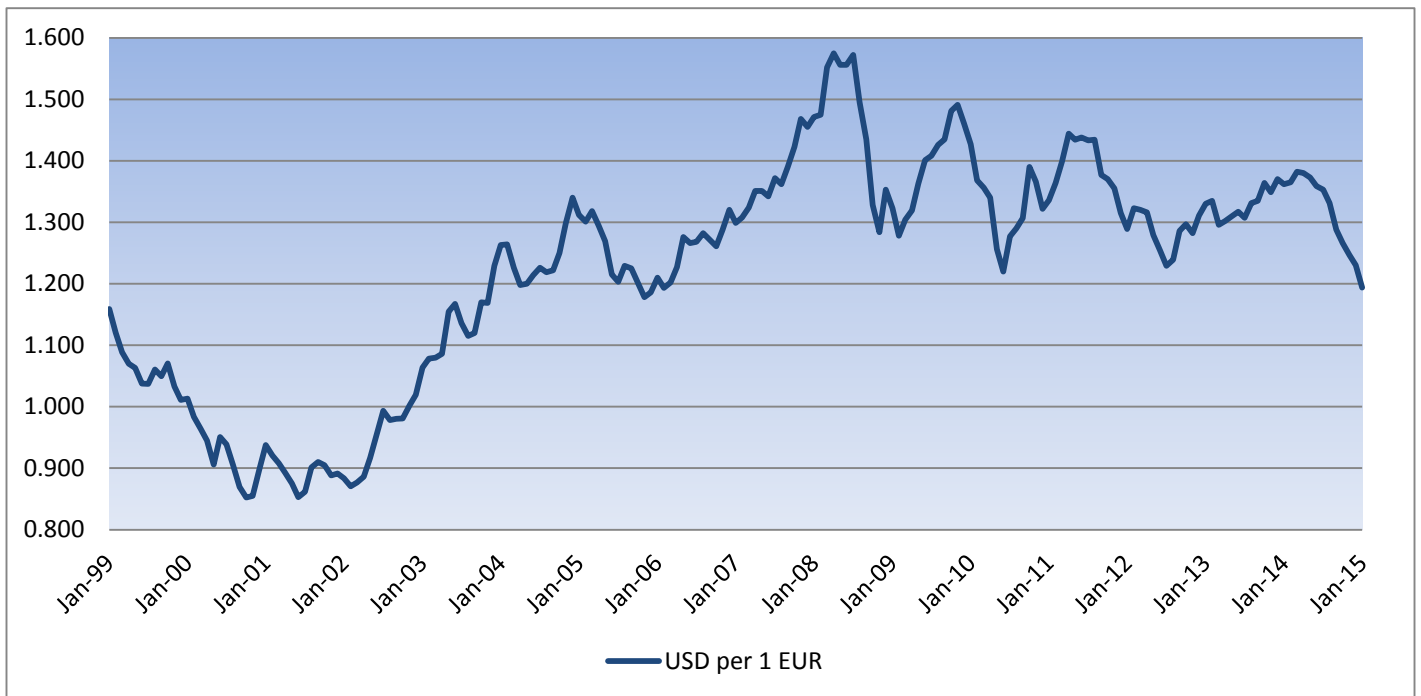
وصلت الشحنات المصدرة الى ١٠٠ مليون رطل، بانخفاض ٩,٥٪ بالمقارنة بشهر ديسمبر (كانون الأول) ٢٠١٣ (١١٠ مليون رطل). وانخفضت التصديرات للموسم بنسبة ١٦٪. ارتفعت الشحنات الى الصين/هونغ كونغ بنسبة ١٣١٪ لشهر ديسمبر (ك)، ولكنها لا تزال منخفضة بنسبة ٣٢٪ للموسم. وارتفعت الى فييتنام بنسبة ساحقة وصلت الى ١٧٦١٪ (حوالي ٢ مليون رطل) في شهر ديسمبر (ك) وارتفعت ١٦٪ للموسم. وانخفضت الشحنات الى اليابان بنسبة ١٢٪؛ وانخفض تاوان بنسبة ٢٤٪؛ وارتفعت كوريا الجنوبية بنسبة ١٧٪. أما الشحنات الى الهند، فقد انخفضت بنسبة ١٨٪ (حوالي ١,٤ مليون رطل). وارتفع مجموع الشحنات الى منطقة آسيا-الباسيفيك بنسبة ٣٣٪ (حوالي ٩ مليون رطل). انخفضت الشحنات الى أوروبا الغربية بنسبة ١٩٪؛ وانخفضت الى أوروبا الشرقية بنسبة ٧,٥٪؛ وانخفضت الشحنات الى أوروبا ككل بنسبة ٢,٥٪ (حوالي ١٤ مليون رطل). وانخفضت الشحنات الى جميع الأسواق الرئيسية ما عدا المملكة المتحدة (ارتفاع ١٢٪). في الشرق الأوسط، ارتفعت الشحنات الى دبي فقط بنسبة ٨٪ (حوالي ٥٠٠٠٠٠ رطل). وانخفضت الى السعودية بنسبة ٥٪ وانخفضت الى تركيا بنسبة كبيرة جدا ٧٩٪ (أكثر من ٦ مليون رطل). انخفضت الشحنات الى الشرق الأوسط كمنطقة بنسبة ٣٦٪ لشهر ديسمبر (كانون الأول).

2670 West Shaw Lane, Fresno, California 93711 U.S.A.
 Telephone (559) 435-2664 • Fax (559) 435-8520 • www.dercofoods.com • e-mail: derco@dercofoods.com

الأسعار
 أدناه أسعار اللوز للخمس سنوات الماضية:



الدولار مقارنة باليورو
 أدناه هذه أسعار تجارة اليورو (Euro) بالنسبة للدولار الأمريكي منذ انتشائه في ١ يناير (كانون الثاني) ١٩٩٩:



الشحنات الاقليمية

فيما يلي مجموع شحنات اللوز المقشور وبالقشر الى الأسواق العالمية الرئيسية (بالرطل):

التغيير %	أغسطس (آب) - ديسمبر (ك) ٢٠١٣		أغسطس (آب) - ديسمبر (ك) ٢٠١٤		أوروبا
	بالقشر	مقشور	بالقشر	مقشور	
-١٤%	٨١,٤٧٤	١٠,١١٣,٠٦٥	٥١,٣١٨	٨,٦٨٨,٨٧٠	فرنسا
-٨%	١٢٥,٢٢٠	٦,٣١٤,٩١٦	٣١,٢٦٠	٥٥,٥٠٦,٧٩٢	ألمانيا
-٢٢%	١,١٣٨,٥٥٠	٢١,٧٧٩,٤٠٠	١,١٠٤,٢٧٥	١٦,٧٠٣,٩٤٧	إيطاليا
٢%	صفر	٢١,٨٩٧,٦٣٤	صفر	٢٢,٢٤٣,٨٥٢	هولندا
-٢٦%	١,١٣٦,٦٨٥	٧٥,٢٧٧,١٤٥	٤٩١,٩٧٣	٥٥,٧٠٧,٠٠٧	أسبانيا
-٨%	٤١,٠١٣	١٢,٢٣١,٢٢٧	صفر	١١,٣٠٥,٨٦٢	المملكة المتحدة
الشرق الأوسط					
-١٣%	صفر	١,٨٧٩,٥٠٠	٨٩,٥٢٦	١,٥٤٩,٠٠٠	مصر
٩٩%	٢٤١,٢٢٨	١,٣١٩,٨٠٠	٣٧٤,٦٥٦	٢,٧٢٩,٤١٢	إسرائيل
-٦١%	٣٨٢,٩٦٣	٢,٥٢٤,٧٥٠	٣٠٤,٤٢١	٨٤٣,٧٥٠	الأردن
-٣٨%	صفر	٢,٠٤٥,٢٥٠	٥,٢٥٠	١,٢٥٩,٥٠٠	لبنان
-٣٥%	١٦,٠٧٥	٤,٥٩٦,٥٥٠	١٣٥,٩٧٣	٢,٩٦١,٧٢٥	السعودية
-٥١%	١٦,٧٨١,٣٦٢	١٧,٨١٩,٥٠٠	٤,٤٥٦,٧٢٠	١٢,٤٧٣,٤٣٣	تركيا
-٩%	٥,٢٦٣,٣٢٩	٣٤,٤٤٨,٣٤٢	٧,٢٠٢,٥٧٩	٢٨,٧٥٠,٨٨٣	الإمارات المتحدة
آسيا					
-٣٢%	٥٩,٧٠٣,٨٥٢	٥٧,٤٤٩,٢٤٨	٤٢,٢٣٥,٣١٤	٣٧,٠٤٦,٦٣٣	الصين/هونغ كونغ
-١٩%	٨١,٢٧٧	٣٠,٥٢٩,٤٥٢	٨٢,٠٤٨	٢٤,٧٨٠,٠٨٩	اليابان
-٤%	١٦١,٠٩١	٢٢,٥٧٣,١٤٥	صفر	٢١,٧٣٧,٤٨٢	كوريا الجنوبية
-٢٢%	٤١٥,٥٩٨	٧,٦٦٣,٩٣١	٣٠,٩٥٢٧	٦,٠٢٨,١٥٠	تايوان
-١٧%	صفر	١,٩٥٣,٧٥٠	صفر	١,٦٣,٠٨٥٠	تايلاند
٢٣%	١٢,٩٧٥,٥٦٥	٧٩,٠٩٥٠	١٦,٣٦٧,٦١٣	٥٤٩,٣٦٨	فيتنام
٣٨%	٤٧,٢٣٤,٢٩٣	١,٧٩٠,١٠٦	٦٣,٤٨٦,١٥٠	٤,٠٣٢,٨٨٦	الهند
٦٧%	٧٧٨,٣٧٠	٢٦٢,٠٠٠	١,٦٩٣,٤٦٠	٤٤,٠٠٠	باكستان

الختام

فيما يلي بعض الأفكار عن سوق اللوز التي نعتقد انها مهمة للنظر فيها في المستقبل:

العناصر التصاعدية

- لن يتعدى محصول اللوز لعام ٢٠١٤ ما يعادل ١.٨٥ بليون رطل.
- الثلوج في كاليفورنيا أقل من المتوسط في وقت الذي يجب أن تكون فيه أعلى بكثير من المتوسط.
- المزارعون في كاليفورنيا مطمئنون وموحدون. يمتلكون أكثر من ٨٠٪ من الانتاج العالمي واصبحوا عل درجة كبيرة من المهارة في رفع الأسعار أو الانسحاب اتحاديا من السوق.
- أكثر الأسواق ليس لديها جرد كبير وعليها أن تشتري باستمرار ما بين الآن والمحصول الجديد.
- رسالة اللوز الصحية تستمر في القوة والطلب، خصوصا في سوق الولايات المتحدة الأميركية.
- أكثر أشجار المكسرات الأخرى، مثل الجوز، الفستق الحليبي، البيكان والبندق أسعارها أعلى من أسعار اللوز.

العناصر الفضة

- الأقتصاد العالمي ضعيف.
- اليورو أقل ضعفا بالنسبة للدولار.
- هناك عدم استقرار سياسي في الشرق الأوسط وروسيا.
- الأسعار غالية واللوز ليس من الطعام الضروري. الكثير من الناس في الأسواق النامية بكل بساطة لا يستطيعون شراء اللوز على أسعارها الحالية.
- الشحنتات الى رأس السنة الصينية انتهت؛ بالرغم من انه من المتوقع أن يكون النصف الثاني من الموسم جيدا، الا انه من الواضح ان الشحنتات الى الصين سوف تكون منخفضة جدا للسنة الثالثة على التوالي.

ان ال ILWU (International Longshore and Warehouse Union) يسبب دمارا في موانئ الساحل الغربي ابتداء من سياتل (Seattle) الى لونج بيتش (Long Beach). وأصبح الوضع فوضويا منذ انتهاء العقد في ٣٠ يونيو (حزيران) ٢٠١٤، ولا يظهر ان هناك أي علامات لتحسن الوضع. وفي الاتفاق بين ال PMA (Pacific Maritime Association) وال ILWU، هناك وسيطا أتى من ال Federal Mediation and Conciliation Service. لا أحد يمكنه التكهن بما سيحدث، ولكن أي شخص يتعامل في الاستيراد والتصدير عن طريق موانئ السواحل الغربية، يعلم ما سببه ILWU من كابوس.

في النهاية، كما نرى، ان المزارعين ليسوا تحت الضغط لبيع ما تبقى لديهم من الجرد، ويمكنهم فعل ذلك بترتيب وادارة جيدة. الجرد الباقي هو حوالي ١.٣ بليون رطل، منه ٩٢٠ مليون رطل غير مباع (مع خصم الشحنتات الملزمة بما يعادل ٣٧٧ مليون رطل). ولكي يكون لدينا انجازات بما يعادل ٣٢٥ مليون رطل في ١ أغسطس (آب)، يجب على كاليفورنيا أن تشحن ١٤٠ مليون رطل كل شهر بين يناير (كانون الثاني) ويوليو (تموز). قد يكون هذا انجازا متفائلا على حالة الأسعار الحالية، ولكن من الممكن أن يتحقق. ان متوسط الشحنتات الشهرية لفترة السبعة أشهر المذكورة كانت خلال المواسم الخمسة الماضية ١٣٣ مليون رطل. ومعدل المواسم الثلاثة للمدة نفسها كان ١٤٥ مليون رطل.

ألدلائل لمحصول ٢٠١٥ غير واضحة. أكثر الأسواق العالمية بحاجة لشراء أكثر كمية من اللوز. المزارعون في حالة مادية جيدة. اذا كانت مسألة صبر، يظهر ان المزارعين يستطيعون الانتظار أكثر من المشتريين. اذا تحقق طقس النينو El Nino وأصبحت النتيجة حصول أمطار معتدلة ما بين الآن والربيع القادم، فعندها الحالة من الممكن أن تتغير قليلا لصالح المشتريين. ولكن المزارعين سوف يناقشون بأن الأمطار سوف تأتي متأخرة جدا ودرجة الحرارة سوف تكون مرتفعة جدا مما سيؤثر على كمية الثلوج المتراكمة على الجبال. على المدى القريب، اننا نرى سوقا مستقرا وثابتا.

مع أطيب التحيات
مأكولات ديركو



8-12 FEBRUARY 2015
DUBAI WORLD TRADE CENTER
Look Forward To Seeing You...
WUSATA Pavilion - SHEIKH SAEED Hall SC-40