

2670 West Shaw Lane, Fresno, California 93711 U.S.A.
Telephone (559) 435-2664 • Fax (559) 435-8520 • www.dercofoods.com • e-mail: derco@dercofoods.com

تقرير عن وضع اللوز لشهر نوفمبر (تشرين الثاني) ٢٠١٤

وصلت شحنات شهر نوفمبر (تشرين الثاني) ٢٠١٤ الى ١٤٥,٥ مليون رطل. وهذه تمثل ٢٦,٧٪ أقل من شحنات شهر نوفمبر (تشرين الثاني) ٢٠١٣ التي كانت ١٩٨ مليون رطل.

تموين اللوز لعام ٢٠١٤

٣٥٠ مليون رطل	مقولات من محصول ٢٠١٣:
١,٨٥ بليون رطل (مراجعة من تقدير NASS ٢,١ بليون)	تقدير حجم محصول ٢٠١٤:
٥٥ مليون رطل	ناقص ٣٪ خسارة/اعفاءات:
٦٥٤ مليون رطل	ناقص الشحنات حتى اليوم:
٤٥٥ مليون رطل	ناقص الالتزامات:
١,٠٣٦ بليون رطل	ألباقى الغير مباع:

الشحنات

انخفضت الشحنات كثيرا، وكذلك الايصالات. واتضح الآن بأن تقدير NASS الذي كان ٢,١ بليون رطل لن يتحقق وان الذين كانوا في كاليفورنيا يشككون في حجم المحصول كانوا على حق. ومع الايصالات حتى اليوم التي بلغت ١,٧٢٨ بليون رطل، يبدو ان من الممكن أن يكون الحد الأقصى للمحصول النهائي ١,٩٥ بليون رطل. ولكن هذا غير متوقع. فمحصول ٢٠١٤ حصد مبكرا وكاليفورنيا الآن لديها مواقع جديدة للتقشير (وهذا يعني ان باستطاعتها تنسيق المحصول الجاري أسرع من أي وقت مضى). ولذلك سوف نستعمل ١,٨٥ بليون رطل في حساباتنا اليوم.

الالتزامات (اللوز المباع ولم يشحن بعد)

انخفضت الشحنات المحلية الملزمة بنسبة ٠,٢٤٪. وانخفضت الشحنات المصدرة الملزمة بنسبة ٨,٧٩٪. وانخفض مجموع الالتزامات بنسبة ٤,٩٪ بالمقارنة مع العام الماضي في هذا الوقت. أما الجرد الغير ملزم فقد ارتفع بنسبة ١٨,٨٤٪ بما يعادل ٩١٦ مليون رطل.

الشحنات المحلية

انخفضت الشحنات المحلية لشهر نوفمبر (تشرين الثاني) بنسبة ١٢,٤٪ بما يعادل ٥١,٥ مليون رطل. وهذا هو أدنى رقم لشهر نوفمبر (تشرين الثاني) منذ موسم ٢٠١٠. بالنسبة لموسم ٢٠١٤، فقد انخفضت الشحنات المحلية بنسبة ١,٤٥٪.

الشحنات المصدرة

وصلت الشحنات المصدرة الى ٩٤ مليون رطل، بانخفاض كبير ٣٢,٧٪. وهذا هو أكبر انخفاض على ما يذكر. وانخفضت الصادرات لهذا الموسم بنسبة ١٧,٦٪. وشمل الانخفاض جميع المناطق الرئيسية: آسيا -٣٣٪؛ أوروبا -٣٣٪؛ الشرق الأوسط -٤١٪. وانخفضت الشحنات الى جميع البلدان الرئيسية المستوردة في آسيا ما عدا كوريا الجنوبية (+٥٪). وانخفضت الشحنات الى جميع البلدان الرئيسية المستوردة في أوروبا. وكذلك الى جميع البلدان الرئيسية المستوردة في الشرق الأوسط ما عدا اسرائيل.

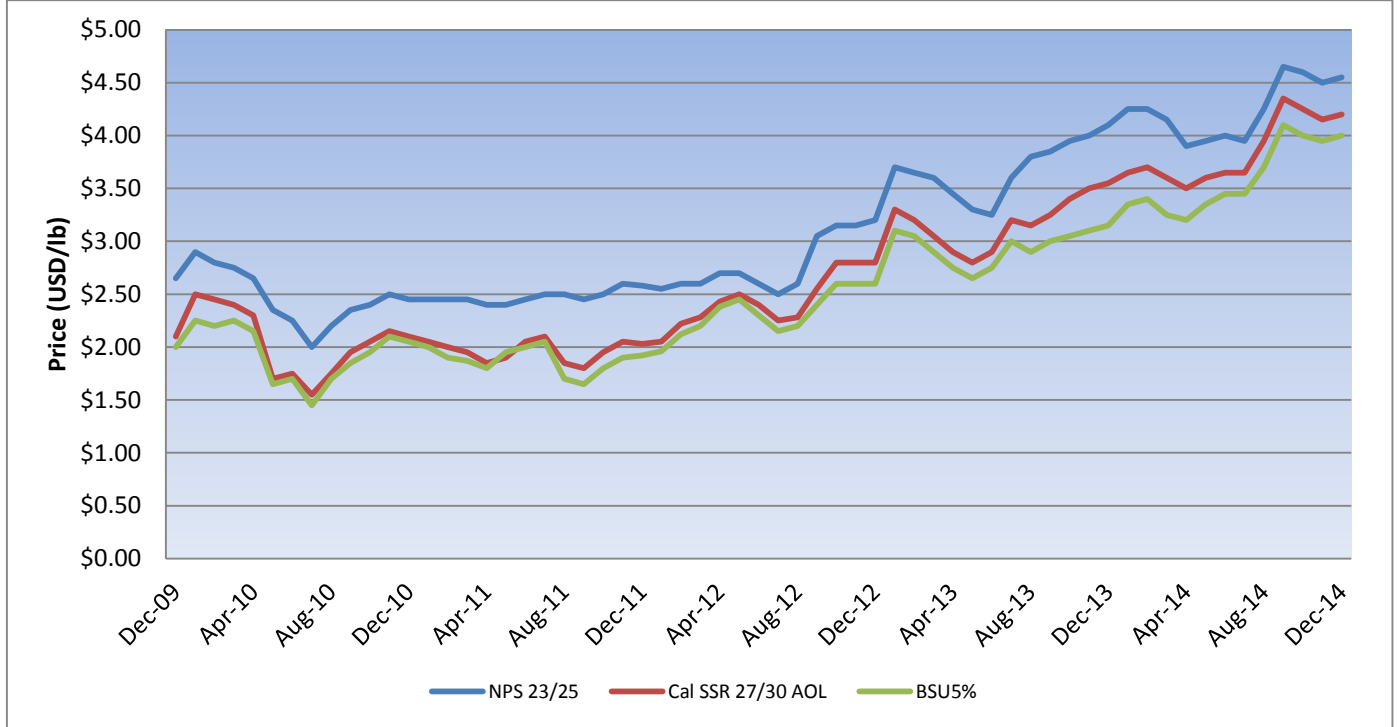
ولا شك ان جزءا كبيرا من الانخفاض مصدره ارتفاع الأسعار وصعوبة الكثير من الأسواق على استيعاب هذه المستويات الجديدة. ويجب علينا ألا نقلل من الضغط الذي سببه بطء الموانئ على الصادرات من الساحل الغربي. ونحن نعتقد ان عددا كبيرا من الشحنات التي كان بالامكان شحنها في نوفمبر (تشرين الثاني) سوف تظهر في تقرير شهر ديسمبر (كانون الأول).

الشحنات الإقليمية

فيما يلي مجموع شحنات اللوز المقشور وبالقشر الى الأسواق العالمية الرئيسية (بالرطل):

التغيير %	أغسطس (آب) - نوفمبر (ت) ٢٠١٣		أغسطس (آب) - نوفمبر (ت) ٢٠١٤		أوروبا
	بالقشر	مقشور	بالقشر	مقشور	
-١٢%	٣٢٤,٣٨٢	٧,٥٣٧,٧٦٠	٥١,٣١٨	٦,٦٠٨,٩٠٧	فرنسا
-٤%	١٢٥,٢٢٠	٤٧,٧٢٦,٠٨٥	صفر	٤٥,٨٦٨,١٦٥	ألمانيا
-١٩%	٩٢٩,٢٢٢	١٦,٦١٤,١٥٠	٨٥٨,٤١٥	١٣,٣٧٢,٧٤٧	إيطاليا
٣%	صفر	١٧,٢٦٦,٩٨٢	صفر	١٧,٨٦٨,٤١٣	هولندا
-٣%	٨٣٨,٤٦٨	٥٨,٥٥٥,٢١٨	٢٦٩,٥١٥	٤١,١٥٦,٢٨٨	أسبانيا
-١٣%	٤٠,٧٦١	٩,٦١٩,٦٥١	صفر	٨,٣٧٠,٦١٧	المملكة المتحدة
الشرق الأوسط					
٢%	صفر	١,٣١٩,٥٠٠	٦,٢٣١	١,٣٣٩,٥٠٠	مصر
١٩%	١٥٨,٤٦٧	٧٢٥,٥٥٠	٣٧٤,٦٥٦	٢,١٨٩,٠١٢	اسرائيل
-٦٢%	٣٥١,٤٦٣	٢,٠٧٦,٧٥٠	٢٧٣,٣٣٥	٦٤٥,٧٥٠	الأردن
-٤٥%	صفر	١,٧٣٤,٢٥٠	٥,٢٥٠	٩٤٨,٥٠٠	لبنان
-٤٢%	٧٥,٣٤٩	٣,٧٣٨,٥٥٠	٧٢,٩٧٣	٢,١٢٨,٦٥٠	السعودية
-٤٣%	١٤,٢٧٧,٦٨٩	١٢,٥١٥,٨٠٠	٤,١٢٩,١٩٣	١١,١٦٦,٤٣٣	تركيا
-١٣%	٤٠,٦٣,٢١٤	٢٩,٢٩٧,١٩٢	٦,٤٦٣,٧١٨	٢٢,٦٥٩,٠٣٣	الإمارات العربية
آسيا					
-٤٢%	٥٦,٣٤٦,٣٤١	٥٤,٣١٤,٥٨٣	٣٣,٣٧٧,٤٠٩	٣٠,٩١٨,٤١٩	الصين/هونغ كونغ
-٢١%	٤٧,٨٢٨	٢٣,٨١٥,٥٠٦	٤٩,٠٧٢	١٨,٨٦٨,٥٢١	اليابان
-٩%	١٦١,٠٩١	١٨,٣٧٦,٤٨٥	صفر	١٦,٨١٧,٦٩٠	كوريا الجنوبية
-٢١%	٤١٥,٥٩٨	٥,٩٨١,١٨١	٢٧٦,٦١٤	٤,٧٧٧,٠٠٠	تايوان
-٢٨%	صفر	١,٦٨٣,٧٥٠	صفر	١,٢١٧,٨٥٠	تايلاند
٧%	١٢,٨٥٤,٣٣٣	٧٩٠,٩٥٠	١٤,٢٤٤,٣١٨	٤١٦,٣٦٨	فييتنام
٤٨%	٤٠,٣٠٢,٨٧٥	١,٢٦٧,٨٨٨	٥٧,٦٩٦,٢٧٨	٣,٧٤٧,١٣٥	الهند
٧٢%	٧٠,٥٠٢٤	٢١٨,٠٠٠	١,٥٩١,٧١٥	صفر	باكستان

** N/A تعني ان كمية اللوز المستورد لم تبلغ ال ٥٠٠٠٠٠٠ رطل حتى تجعل الدولة المذكورة في اللائحة أعلاه.



الختام

كانت شحنات شهر نوفمبر (تشرين الثاني) بالتأكيد ضعيفة. ولكن، لا يمكننا أن نحسب كمية الشحنات وحدها. يجب أن تحسب جنباً إلى جنب مع الايصالات. نحن الآن ننظر الى محصول يساوي ١.٨٥ - ١.٩٥ بليون رطل، ومحصول باقي بما يعادل تقريبا ١.٤٩١ بليون رطل (مع ٤٥٥ مليون رطل من المحصول الملتزم). لو استطعنا أن نتفق على ان انجازات بقيمة ٣.٠ مليون رطل هي معقولة، فعندها يجب أن تصل الشحنات ما بين ديسمبر (كانون الأول) ويوليو (تموز) الى مستوى ١.٤٨ مليون رطل. وهذا هو المستوى الذي رأيناه في المواسم الثلاثة الماضية للشحن في هذه المدة (بالرغم من أن الأسعار في المواسم الماضية كانت أقل مما هي عليه الآن).

الكثير من الأسواق العالمية غير مغطاة لشحنات شهر يناير (كانون الثاني) وما بعد، ويجب على المستوردين أن يسدوا النقص في احتياجاتهم بسرعة، خصوصا اذا أخذنا بعين الاعتبار ضعف الشحنات المصدرة في نوفمبر (تشرين الثاني). اتجاه السوق الآن يتوقف على قدرة تروي البائعين في كاليفورنيا وعلى مدى استعجال المستوردين حول العالم للشراء.

نتمنى لكم أعيادا سعيدة وأمنة.

مع أطيب التحيات
مأكولات ديركو